

賃料 **702,000**円 (税込)

管理費 **52,940**円 (税込)

東急田園都市線

桜新町駅 徒歩**15**分

東急世田谷線

上町駅 徒歩**8**分

オーklandバス停 徒歩2分

- 所在地 / 世田谷区桜3丁目
- 構造 / 鉄筋コンクリート造  
地下1階付5階建2階部分
- 築年月 / 1991年8月築
- 引渡し / 即可 (スケルトン渡し)
- ◆専用別貸駐輪場・駐車場◆
- ◆賃料別途相談

※図面と現況が異なる場合は、現況優先とさせていただきます。

★170P-1世帯★

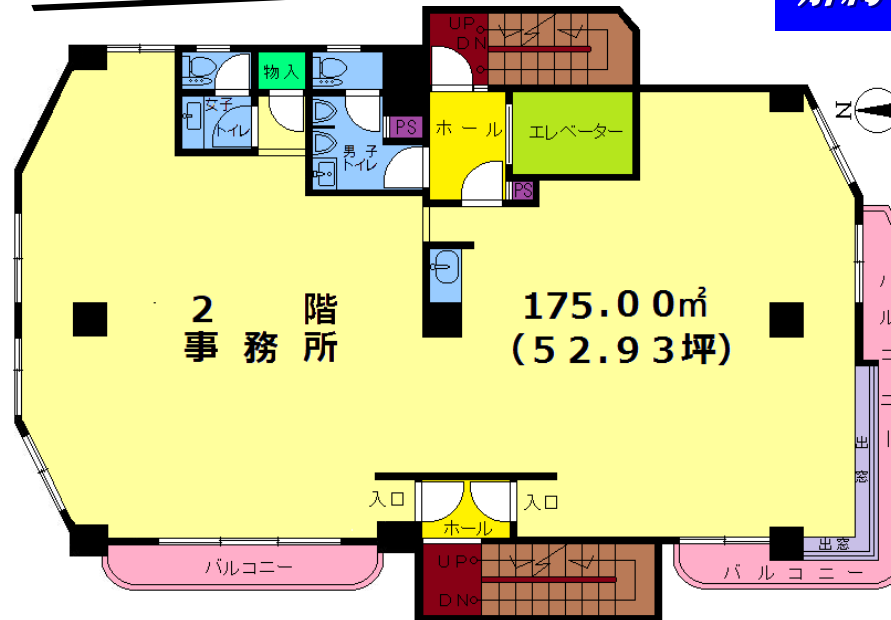
★天井エアコン4基有★

- ◆新規流し台◆
- ◆男女別トイレ◆
- ◆外観タイル貼り◆

★保育所相談可★

★入02ヶ所!!★

★専用洗面バルコニー・コーナーガラス!出窓!★



・貸事務所・

＜賃貸条件＞


- ・賃料 / 65万円 (税別)
- ・管理費 / 49,019円 (税別)
- ・契約期間 / 3年
- ・礼金 / 1ヶ月 (税別)
- ・敷金 / 4ヶ月
- ・解約予告 / 6ヶ月前



確認No. **S345**

お問合せ・お申込

東京都知事 (4) 第76576号

 **あさひ地所株式会社**

〒154-0016 東京都世田谷区弦巻5丁目16番11号

**Tel 03 (3426) 9101(代)**

<http://asahijisyo.jp/>



- 取引態様 一般媒介
- 手数料 ★AD相談★  
借主100% 客付100%