

# 賃料235,000円

## 3LDK

## ～・駐車場付き一戸建貸家～

★商店街・スーパー至近★  
★日当良好!閑静住宅街★



専有  
70.72㎡



・ピアノ・楽器相談可・



オークランドバス停 徒歩5分

小田急線

経堂駅 徒歩18分

東急田園都市線

桜新町駅 徒歩20分

東急世田谷線

宮の坂駅 徒歩10分

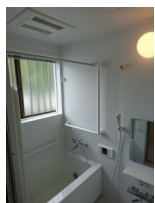
- 所在地/世田谷区桜2丁目
  - 構造/木造2階建1・2階部分
  - 築年月/1982年2月
  - リノベーション/2018年5月
  - 入居/即入居可
  - 募集/夫婦・子供可
- ※保証会社加入必須

★今回リノベーション済み!新規諸設備!美室!★



東急世田谷線

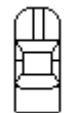
上町駅 徒歩6分



・2階には広々専用ベランダ!各室2面採光です!



- 設備・仕様●
- 新規カラーTVモニター付きインターフォン
  - 浴室乾燥機
  - 浴室給湯追い炊き機能付きオートバス
  - 新規壁式ウォシュレットトイレ
  - 新規ガス3口システムキッチン
  - 新規オールフローリング
  - 新規カウンター収納
  - 新規クロス・建具・収納
  - 新規シャブドレッサー
  - 新規洗濯機パン
  - 新規2階階段吹き抜け
  - 新規床下収納
  - 新規シューズBOX
  - 新規ダブルロックキー
  - 専用ベランダ
  - 振分けタイプ
  - 独立洗面台
  - 脱衣所
  - バス・トイレ別
  - 洗濯機置場室内
  - 花台
  - 雨戸
  - 専用屋根付き駐車場
  - 自転車・バイク駐輪可



礼金1ヶ月 敷金1ヶ月

※図面と現況が異なる場合は、現況優先とさせていただきます。

※家財保険に加入して頂きます。

確認No. W444

お問合せ・お申込

〒154-0016 東京都世田谷区弦巻5丁目16番11号

東京都知事(4)第76576号  
あさひ地所株式会社

Tel 03(3426)9101(代)

http://asahijisyo.jp/



■取引態様  
専任媒介 ★AD相談★  
■手数料  
借主100% 客付100%