

賃料180,000円

～庭付一戸建～

- ★商店街・児童館至近★
- ★日当良好!閑静住宅街★
- ★建替等の短期も相談可★
- ★近隣駐車場・バイク置場有★

小田急線

経堂 駅徒歩15分

東急世田谷線

上町 駅徒歩5分

3LDK

★ペット(大型犬も可・猫)相談可★

・ピアノ・楽器相談可・

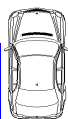


東急世田谷線

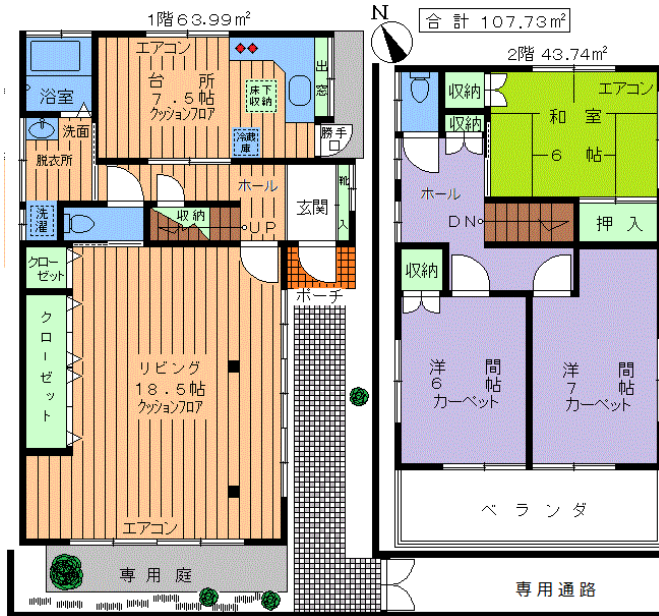
宮の坂 駅徒歩7分

- 所在地/世田谷区桜1丁目
- 構造/木造2階建1・2階部分
- 築年月/1979年8月
- 入居/即入居可
- 募集/夫婦・子供可
- ペットの場合は、敷金2ヶ月
内1ヶ月は解約時償却

専有
110.12㎡



・1階新規ウォームトイレ!2階にもトイレ有!
・追い炊き機能付きオートバス!



・広い南面1階専用庭2階ベランダ付き!

- 設備・仕様■
- 1階エアコン2基残置
- 2階エアコン1基残置
- 1階新規ウォームトイレ
- ガス2口設置タイプ
- 湯沸し器
- 浴室追炊機能付き
- オートバス
- 南面専用テラス
- 1・2階トイレ
- 収納・クローゼット
- 床下収納
- 振分けタイプ
- 独立洗面台
- 脱衣所
- バス・トイレ別
- 洗濯機置場室内
- 南面専用ベランダ
- 各室6帖以上
- フローリング調CF
- カーペット
- 和室
- 下駄箱
- 台所勝手口
- 各室雨戸付き
- 自転車・バイク駐輪可

礼金1ヶ月 敷金1ヶ月

※図面と現況が異なる場合は、現況優先とさせていただきます。

※家財保険に加入して頂きます。

確認No. W242

お問合せ・お申込

〒154-0016 東京都世田谷区弦巻5丁目16番11号



東京都知事(4)第76576号

あさひ地所株式会社

Tel 03(3426)9101(代)

<http://asahijisyo.jp/>



- 取引態様
- 一般媒介
- 手数料
- 借主100% 客付100%
- ★AD相談★