

賃料 **50,000** 円

雑費 **1,000** 円

★平成19年新規UB!!★

- ◆オールフローリング◆
- ◆フレッツ光ネクスト◆
- ◆農大・馬事公苑も至近◆

東急世田谷線

上 町 駅徒歩**13**分

バス停

農大・高前 徒歩**2**分

小田急線

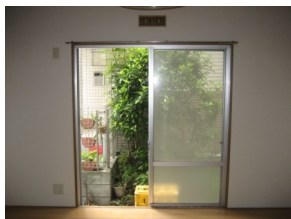
経 堂 駅徒歩**18**分

東急田園都市線

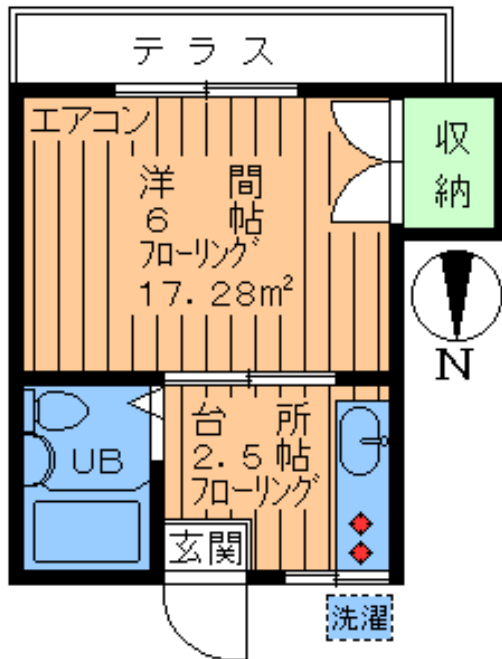
経 堂 駅徒歩**20**分

★イツコム!インターネット無料★

・パナホーム施工!・



専有  
17.28㎡



・スーパー・コンビニ・複合センター・

・閑静住宅街で住環境良好です!・

IK.

- 所在地/世田谷区桜3丁目
- 構造/軽量鉄骨造2階建1階部分
- 築年数/1984年6月
- 全面改築/2007年6月
- 募集/単身者限定

礼金1ヶ月 敷金1ヶ月

※図面と現況が異なる場合は、現況優先とさせていただきます。

※家財保険に加入して頂きます。



～・設備・仕様～

- エアコン
- 浴室追炊き機能付き  
オートバス
- イツコム(CATV)
- フレッツ光ネクスト
- ガス2口設置タイプ
- 収納
- 専用ベランダ
- 3点ユニットバストイレ
- 洗濯機置場

確認No. **W187**

お問合せ・お申込

東京都知事(4)第76576号

あさひ地所株式会社

〒154-0016 東京都世田谷区弦巻5丁目16番11号

Tel 03(3426)9101(代)

<http://asahijisyo.jp/>



- 取引態様  
専任媒介
- 手数料  
客付100% 借主100%