

賃料 60,000円

雑費 0円

専有
20.65㎡

★使い易いバス・トイレ別!!★

- ◆新規フローリング・建具◆
- ◆追炊き機能付きバス◆
- ◆ゆったり20㎡◆

・賃貸アパート・

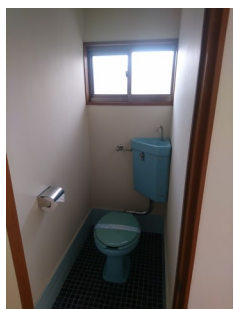


・2階！東南角部屋！日当良好！・

東急田園都市線

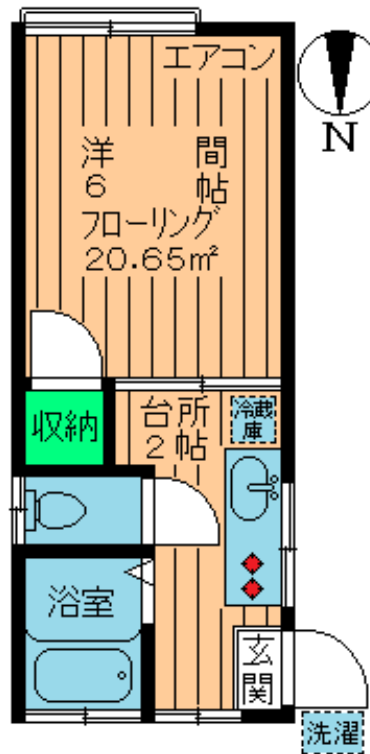
桜新町 駅徒歩10分

駒沢大学 駅徒歩14分



- 所在地／世田谷区弦巻2丁目
- 構造／木造2階建2階部分
- 築年数／1988年1月
- 改築／2006年新規給湯・追炊き機能付きバス
2017年新規フローリング・建具
- 入居／即入居可
- 募集／単身者限定

・2階利用可！コンビニ至近！生活便利！



・閑静住宅街で住環境良好！



- ～・設備・仕様～
- エアコン
 - H18新規浴槽
 - 追炊き機能付き
 - H18新規給湯
 - ガス20
設置タイプ
 - H29新規洋間
フローリング
 - 収納
 - H29新規建具
 - バス・トイレ別
 - 洗濯機置場
 - 自転車1台可

礼金1ヶ月 敷金1ヶ月

※図面と現況が異なる場合は、現況優先とさせていただきます。

※家財保険に加入して頂きます。

確認No. W158

お問合せ・お申込

〒154-0016 東京都世田谷区弦巻5丁目16番11号

東京都知事(4)第76576号

あさひ地所株式会社

Tel 03(3426)9101(代)

<http://asahijisyo.jp/>



- 取引態様 専任媒介
- 手数料 ★AD相談★
- 借主100% 客付100%