

賃料 **57,000**円

管理費 **3,000**円



ペット(犬・猫)相談可



- 今回新規内装済み！美室！ -
- ◆ 2階！西向き！◆
- ◆ インターネット対応マンション◆
- ◆ 近隣駐車場2.8万円◆

小田急線

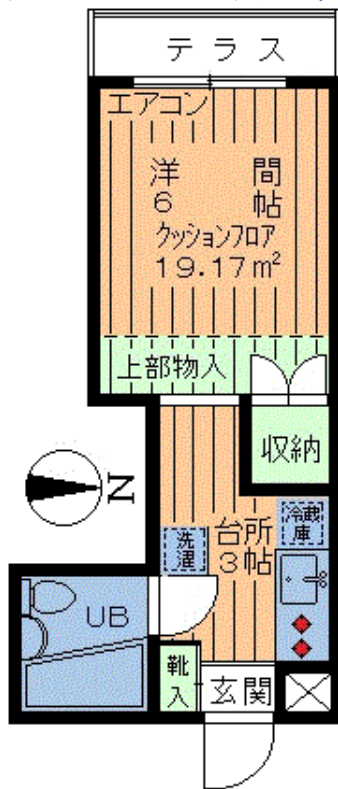
経堂 駅徒歩**9**分

東急世田谷線

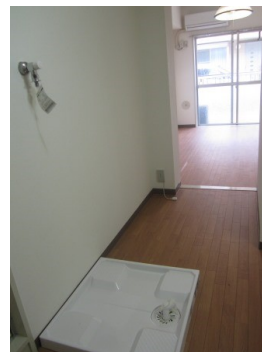
上町 駅徒歩**10**分



専有
19.17㎡



・ペット敷金1ヶ月のままです！2名入居相談可！・



・1K・

～・設備・仕様～

- 新規エアコン
- 新規流し台
- 新規クローク
- 新規洗濯機パン
- 新規シューズBOX
- B7しつり
- USEN
- ガス2口設置タイプ
- オールフローリング調CF
- 3点ユニットバストイレ
- 洗濯機置場室内
- 専用バルコニー
- 自転車台可
- 専用ゴミステーション

- ・所在地／世田谷区桜2丁目
- ・構造／鉄筋コンクリート造
3階建1階部分
- ・築年月／1984年9月築
- ・入居／即入居可
- ・募集／2名入居相談可、子供不可

礼金1ヶ月 敷金1ヶ月

※図面と現況が異なる場合は、現況優先とさせていただきます。

※家財保険に加入して頂きます。

確認No. S033

お問合せ・お申込

東京都知事(4)第76576号

あさひ地所株式会社

〒154-0016 東京都世田谷区弦巻5丁目16番11号

Tel 03(3426)9101(代)

<http://asahijisyo.jp/>



- 取引態様
一般媒介
- 手数料
賃料の1.05ヶ月分