

賃料 190,000円

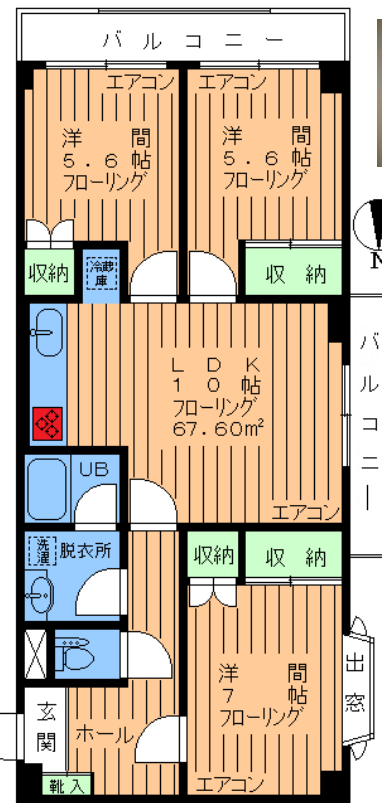
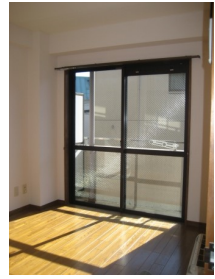
管理費 5,000円

- TVモニター付オートロック付き! -

・賃貸マンション・

- ★2階!南西角室!日当良好!★
- ★2面バルコニー!!出窓付き★
- ★追炊き機能付きオートバス★
- ★イッツコム!光ファイバー!★
- ★シャンプードレッサー!★

専有
67.60㎡
・3LDK・



- 設備・仕様 ■
- ・TVモニター付きオートロック
- ・エアコン4基
- ・CATV(イッツコム)
- ・BSアンテナ
- ・光ファイバー
- ・追炊き機能付きオートバス
- ・ウォシュレットトイレ
- ・ガス3口グリル付きシステムキッチン
- ・専用2面バルコニー
- ・インターフォン
- ・各室収納
- ・オールフローリング
- ・シャンプードレッサー
- ・出窓
- ・バス・トイレ別
- ・脱衣所
- ・洗濯機置場室内
- ・外観タイル貼り
- ・屋根付き駐輪場
- ・専用駐車場



・ガス3口システムキッチン!ウォシュレットトイレ!
・振分け3LDK!
・専用バイク置場賃料3千円!
・専用駐車場賃料2万円空き有!



礼金1ヶ月 敷金1ヶ月

※図面と現況が異なる場合は、現況優先とさせていただきます。※家財保険に加入して頂きます。

東急田園都市線

駒沢大学 駅徒歩 7分

東急田園都市線

桜新町 駅徒歩 16分

東急世田谷線

松陰神社前 駅徒歩 13分

- 所在地/世田谷区弦巻2丁目
- 構造/鉄筋コンクリート造 3階建2階部分
- 築年月/1996年11月築
- 入居/即入居可
- 募集/夫婦・子供可

確認No. V071

お問合せ・お申込

〒154-0016 東京都世田谷区弦巻5丁目16番11号



東京都知事(4)第76576号
あさひ地所株式会社

Tel 03(3426)9101(代)

http://asahijisyo.jp/



- 取引態様 一般媒介 ★AD相談★
- 手数料 借主100% 客付100%