

# 賃料 250,000円

管理費

0円 駐車場1台無料



専有  
87.00㎡

・2LDK・

- ・所在地/世田谷区桜3丁目
- ・構造/鉄筋コンクリート造  
5階建4階部分
- ・築年月/1991年7月築
- ・入居/即入居可
- ・募集/夫婦可・子供相談

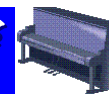
## 礼金1ヶ月 敷金1ヶ月

※図面と現況が異なる場合は、現況優先とさせていただきます。

### ★定期借家契約2年★ (再契約相談可)



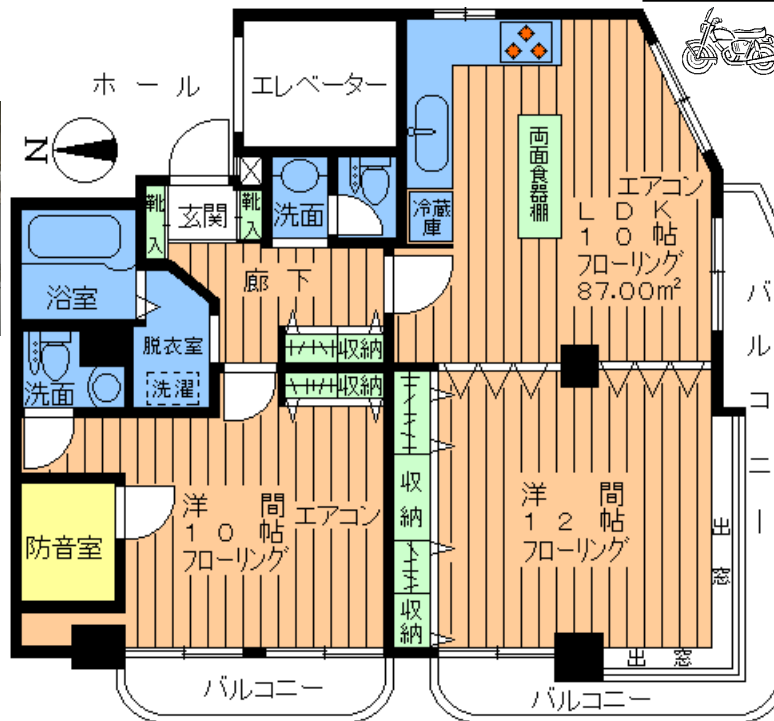
### ピアノ・楽器相談



- ◆4階3方角部屋!日当良好◆
- ◆全室10帖以上!!◆
- ◆近隣バイク置場賃料6千円◆



・専用スタジオ無料!



### ・賃貸マンション・

### 東急世田谷線

## 上 町 駅徒歩6分

### 東急田園都市線

## 桜新町 駅徒歩13分

- ～・設備・仕様～
- OTVモニター付オートロック
  - エアコン2基
  - 光ファイバー
  - 有線放送
  - 浴室乾燥機
  - ダブルウォッシュレットトイレ
  - ウォークインクローゼット
  - ワイドなコーナー出窓
  - ガス3口システムキッチン
  - エレベーター
  - 両面バルコニー
  - 独立洗面台・脱衣所
  - ピアノ・楽器可
  - 収納多数
  - 洋間10帖以上
  - 防音室
  - 外観タイル貼り
- ・コンビニ・スーパー!複合レジャー施設近で生活便利!

## 確認No. R254

※家財保険に加入して頂きます。

お問合せ・お申込

東京都知事(4)第76576号

# あさひ地所株式会社

〒154-0016 東京都世田谷区弦巻5丁目16番11号

## Tel 03(3426)9101(代)

<http://asahijisyo.jp/>



- 取引態様 一般媒介
- 手数料 ★AD相談★  
借主100% 客付100%