

賃料 145,000円

管理費 3,000円

★デザイナーズマンション★

・賃貸マンション・

- ◆今回、リノベーション済み◆
- ◆最上階3階！南向き◆
- ◆日当良好！新規諸設備◆

東急田園都市線

桜新町 駅徒歩10分

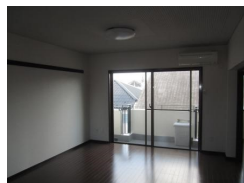


・1LDK・

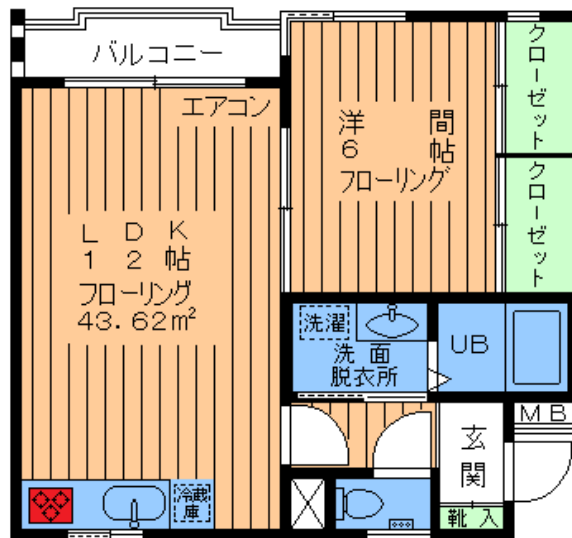
専有
43.62㎡



・専用駐車場賃料2,3万円空き有り！・



- 所在地/世田谷区新町1丁目
- 構造/RC造3階建
3階部分
- 築年月/1980年4月築
- 全面改築/2016年5月
- 募集/夫婦・子供可
- 入居/即入居可



N・閑静住宅街で住環境良好！！

・インターネット対応！！

～設備・仕様～

- 新規TVモニター付き
インターフォン
- 新規浴室乾燥機付きUB
- エアコン
- 新規ガス3口
システムキッチン
- 新規クロス・建具
- 新規オールフローリング
- 新規シャンプー
ドレッサー
- 新規ウォシュレットトイレ
- BSアンテナ
- 光ファイバー
- 新規収納・照明
- 洗濯機置場室内
- バス・トイレ
- 専用バルコニー
- 独立洗面台・脱衣所
- 屋根付き駐輪場
- 外観タイル貼

礼金1ヶ月 敷金1ヶ月

※図面と現況が異なる場合は、現況優先とさせていただきます。

※家財保険に加入して頂きます。

確認No. W074

お問合せ・お申込

〒154-0016 東京都世田谷区弦巻5丁目16番11号



東京都知事(4)第76576号
あさひ地所株式会社

Tel 03(3426)9101(代)

http://asahijisyo.jp/



- 取引態様
専任媒介
- 手数料 ★AD相談★
借主100% 客付100%