

賃料 **69,000**円

管理費 **4,000**円

小田急小田原線
経堂駅徒歩**18**分

東急田園都市線
桜新町駅徒歩**20**分

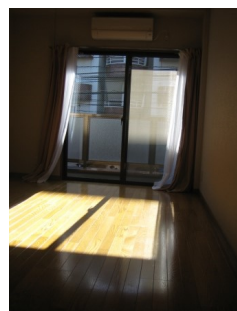
東急世田谷線
上町駅徒歩**13**分

- 所在地/世田谷区桜3丁目
- 構造/重量鉄骨造3階建
2階部分
- 築年月/1996年10月築
- 募集/単身者限定

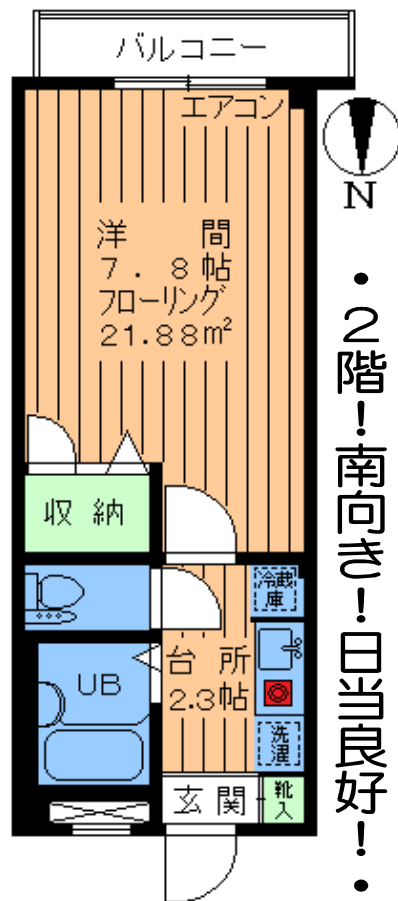
礼金1ヶ月 敷金1ヶ月

※図面と現況が異なる場合は、現況優先とさせていただきます。

コンビニ・スーパー・バス停・複合レジャー施設至近!



- ★新規ウォシュレットトイレ★
- ★洗濯機置場室内!★
- ★南面専用バルコニー★



専有
21.88m²



・賃貸マンション・



- ～・設備・仕様～
- エアコン(H22新規)
 - 新規ウォシュレットトイレ
 - BSアンテナ
 - 電気キッチン
 - オールフローリング
 - 洗濯機置場室内
 - 2面採光
 - バス・トイレ別
 - 専用バルコニー
 - シューズBOX
 - 自転車1台可
 - 外観タイル貼り

確認No. **V007**

※家財保険に加入して頂きます。

お問合せ・お申込
東京都知事(4)第76576号
あさひ地所株式会社

〒154-0016 東京都世田谷区弦巻5丁目16番11号
Tel 03(3426)9101(代)
<http://asahijisyo.jp/>



- 取引態様
専任媒介
- 手数料 ★AD相談★
借主100% 客付100%