

賃料117,000円

管理費3,000円

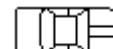
★今回、全面リフォーム!!新規諸設備★

・賃貸マンション・

★旭化成施工!振分けタイプ★
★近隣駐車場・バイク置場有★



★ペット(犬・猫)相談可★



・2DK・

小田急線

経堂駅徒歩16分

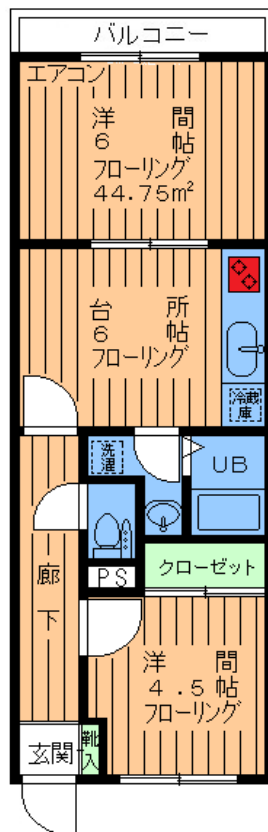
東急世田谷線

上町駅徒歩16分

- ～・設備・仕様～
- 新規TVモニター付インターフォン
 - 新規ガス2口システムキッチン
 - 新規シャンプードレッサー
 - 新規ウォシュレットトイレ
 - 新規オールフローリング
 - エアコン
 - イツコム(CATV)対応
 - 洗濯機置場室内
 - 専用バルコニー
 - 独立洗面台・脱衣所
 - バス・トイレ別
 - シューズBOX
 - 自転車駐輪可
 - 防犯シャッター
 - 防犯カメラ

★インターネット対応マンション★
★防犯カメラ!防犯シャッター★

専有
44.75㎡



礼金1ヶ月 敷金1ヶ月

※図面と現況が異なる場合は、現況優先とさせていただきます。

※家財保険に加入して頂きます。

- 所在地/世田谷区桜3丁目
- 構造/軽量鉄骨造2階建1階部分
- 築年月/1996年3月
- 全面改築/2017年12月
- 入居/即入居可
- 募集/夫婦・子供可
- ペットの場合は、敷金2ヶ月
内2ヶ月解約時償却

確認No. W019

お問合せ・お申込

〒154-0016 東京都世田谷区弦巻5丁目16番11号

Tel 03(3426)9101(代)

<http://asahijisyo.jp/>

あさひ地所株式会社



- 取引態様 専任媒介
- 手数料 ★AD相談★
借主100% 客付100%